

ICEMATIC

PRESENTAZIONE

11.2022

WHEN
VISION
BECOMES
SOLUTION

LOGO

ICEMATIC

Attraverso un lettering pulito e, allo stesso tempo, elegante, abbiamo voluto esprimere e rappresentare l'alto posizionamento del brand. La pulizia e la semplicità, qualità fondamentali per Icematic, devono emergere già a partire dalla scelta del logo e, nella realizzazione di questa proposta, sono state le parole chiave fondamentali dalle quali siamo partiti.

Il font originario è stato quasi completamente stravolto per arrivare ad un risultato semplice, ma non banale: le due "C" del naming visivamente ricordano, infatti, due cubetti di ghiaccio; in modo particolare, c'è un riferimento al cubetto cavo, brevetto che appartiene a Icematic.

Rispetto al logo di partenza, è stata aumentata la crenatura, lo spazio tra le lettere, da un lato per aumentare la leggibilità, dall'altro per migliorare la percezione di eleganza del brand.

Anche il blu è stato modificato, schiarendolo, come richiesto in fase di brief.

Icematic

ICEMATIC

BE COLD WITH STYLE



BIGLIETTI DA VISITA



BLOCK NOTES



CHIAVETTA USB



CATALOGHI

FABBRICATORI DI GHIACCIO - SERIE

COCO

Peso specifico 17 g



Peso specifico 17 g



Fabbricatori di ghiaccio

22

ICEMATIC 2021

FABBRICATORI DI GHIACCIO - SERIE

COCO



VERSATILITÀ

Un cubetto cavo, con ampia superficie refrigerante, per un rapido raffreddamento dei liquidi. Con una forma semplice ed essenziale, garantisce un'estrema flessibilità di utilizzo.

Soft drinks, cocktails, caffè e/o altre preparazioni che devono essere velocemente rinfrescate, troveranno nel cubetto cavo della serie Coco un alleato perfetto.

La tecnologia a palette permette l'installazione ed il buon funzionamento della macchina anche in presenza di acque dure. La serie Coco è la più versatile per ogni tipo di installazione.

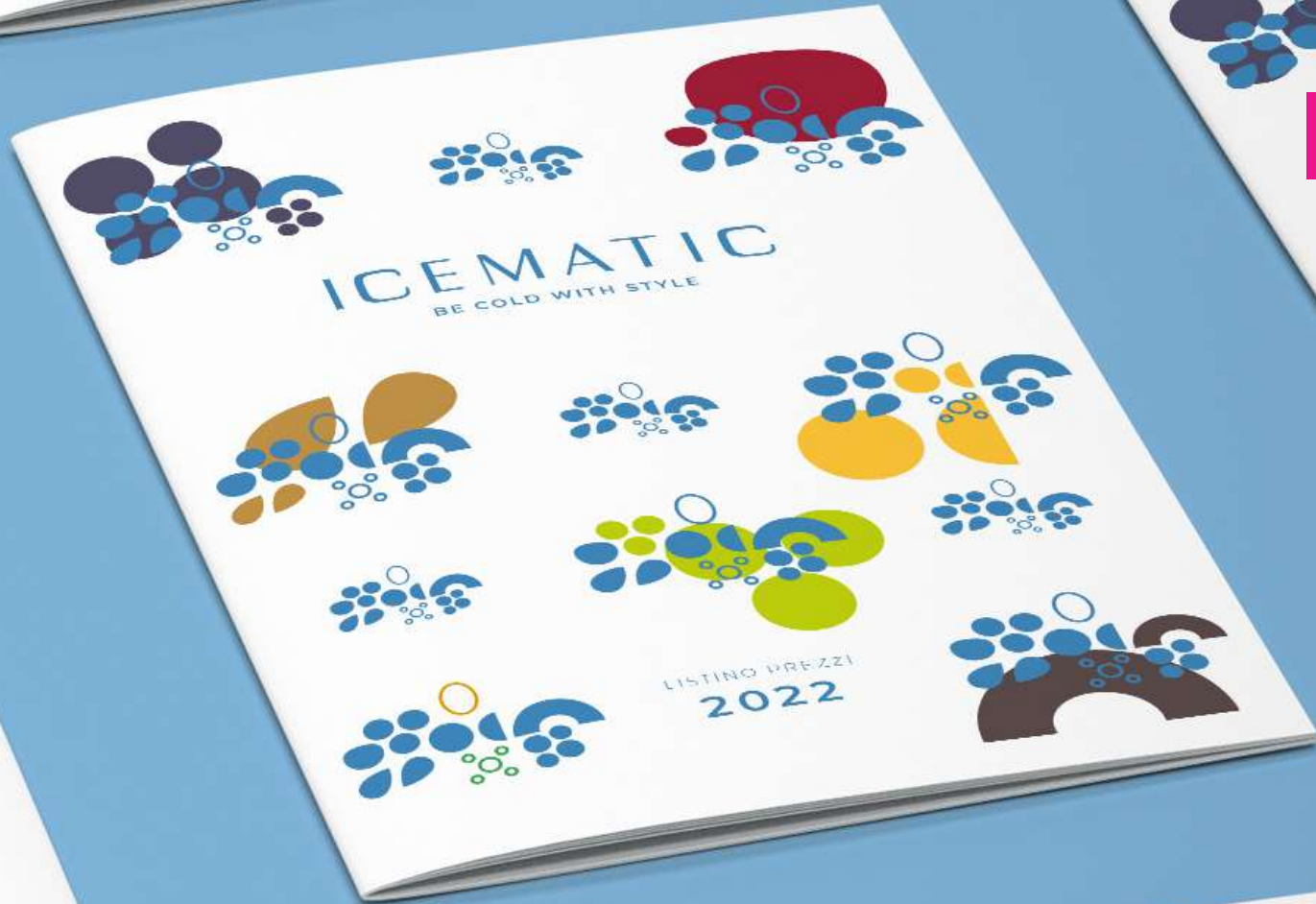
Fabbricatori di ghiaccio

23

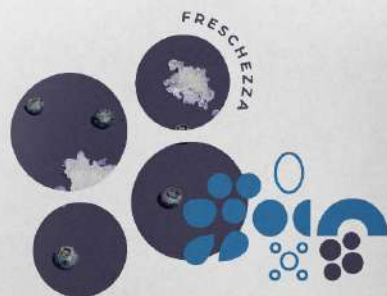
ICEMATIC 2021



LISTINO PREZZI



LEAFLET



BERRIES

Il ghiaccio granulare è una risorsa in moltissimi settori grazie ai suoi diversi utilizzi: dalla conservazione ed esposizione degli alimenti alla creazione di cocktails, dall'uso nei centri benessere e nel mondo della cosmesi all'ambito medicale e ospedaliero. Questa tipologia di ghiaccio molto umido è particolarmente apprezzata anche nel settore della panificazione. Il ghiaccio granulare è facile da manipolare, stoccare e pesare. La sua particolarità è l'alto contenuto d'acqua residua che, a seconda del modello, può variare da circa il 25% al 15%.

- SCODCA ACCIAIO INOX INOSSIDABILE
- INTERNO FACILMENTE ISPEZIONABILE
- TOUCH CAPACITIVO STAND-BY E RESET
- COMPATIBILITÀ CON DEPOSITI ICEMATIC
- ACCESSO INTERNO USB PER POTER VISIONARE LO STORICO DI TUTTI I PARAMETRI DI FUNZIONAMENTO



ALMOND

Con una temperatura media di circa -7°C ed uno spessore che varia da 0,9 a 1,2 mm, il ghiaccio prodotto dalle macchine della linea Almond è più freddo e secco, unico nel suo genere. Solide e asciutte, le scaglie hanno una grande superficie di contatto per un rapido raffreddamento. Il ghiaccio della linea Almond trova spazio in molte diverse applicazioni quali: supermercati, ristorazione collettiva, macellerie e industria della carne, pescherie e mercati ittici, porti di mare, settore farmaceutico e molto altro. Il ghiaccio a scaglie piatte, asciutto e sottoraffreddato, ha un colore bianco candido ed è l'ideale per prolungare la massima freschezza di ogni prodotto.

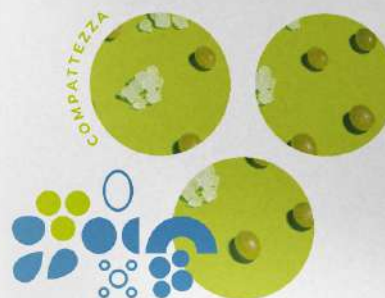
- SCODCA IN ACCIAIO INOX
- EVAPORATORE CILINDRICO VERTICALE 11000
- COMANDI ON/OFF INTEGRATI
- UNITÀ DI CONDENSAZIONE INTEGRATA
- ACCESSO INTERNO PER UNA FACILE PULIZIA

GRAPE



Il ghiaccio della serie nuggets ha la caratteristica combinata di essere compatto e piacevolmente masticabile, essendo una via di mezzo tra il ghiaccio granulare e il cubetto. Il ghiaccio nel formato nuggets è a basso contenuto d'acqua e può essere utilizzato in vari settori: cocktails bar e discoteche, nella ristorazione collettiva, nelle cucine centrali e anche nel settore medicale.

- GRANDE CAPACITÀ PRODUTTIVA
- SCODCA ACCIAIO INOX
- SEMPLICITÀ DI GESTIONE DEL GHIACCIO
- GHIACCIO PIÙ SECCO CON RESIDUO D'ACQUA DELL'8%
- COMPATIBILITÀ CON DEPOSITI ICEMATIC



MANGO

I depositi Icematic sono prodotti internamente e rispondono alle esigenze di qualunque utilizzatore. L'acciaio inox, le plastiche stampate trattate con sistema antibatterico a base di sali d'argento e la possibilità di installare a bordo il sistema di sanificazione a Ozono rendono questi depositi estremamente sicuri dal punto di vista alimentare e facili da pulire.

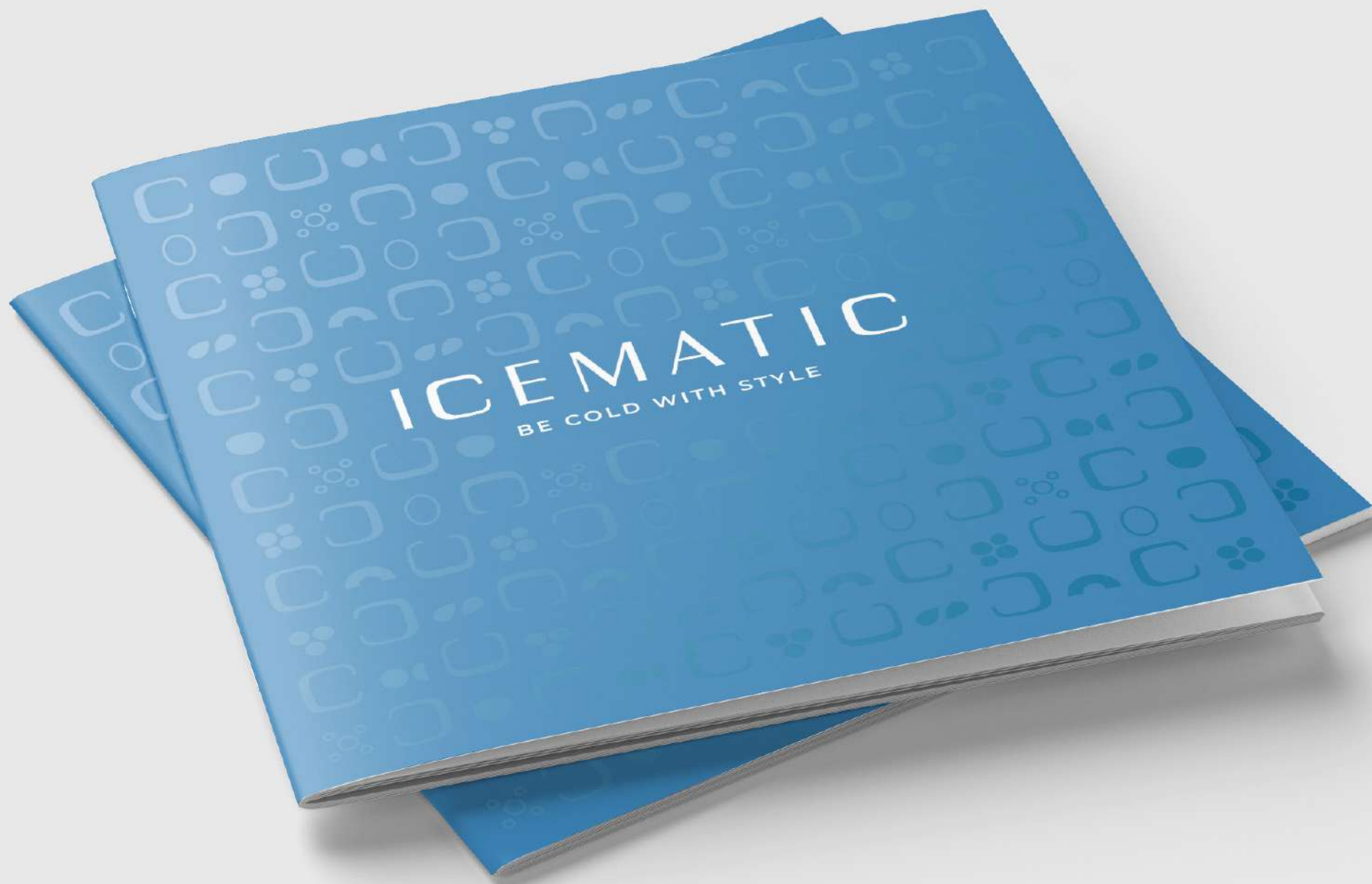


TROPICAL

Pratici, compatti ed efficienti, i dispenser di ghiaccio Icematic sono disponibili in due differenti modelli:

- Dispenser da pavimento DX35, con ghiaccio a cubetto pieno tipo gourmet.
 - Dispenser da tavolo TD130 con ghiaccio tipo nuggets.
- Questi dispenser sono la soluzione perfetta per menze aziendali, self service, hotels e per i locali pubblici nei quali è necessario avere a disposizione ghiaccio perfettamente dosato, in modo veloce.

COMPANY PROFILE



GADGET

GADGET
PENNE



ALLESTIMENTI FIERA HOST 2021

HOST 2021

ATK
+LAB



HOST 2021



HOST 2021

ICEMATIC
BE COLD WITH STYLE

B69

ALMOND
SCALE

GRAPE

COCO
HOLLOW ICE CUBE

BERRIES
ICE FLAKES

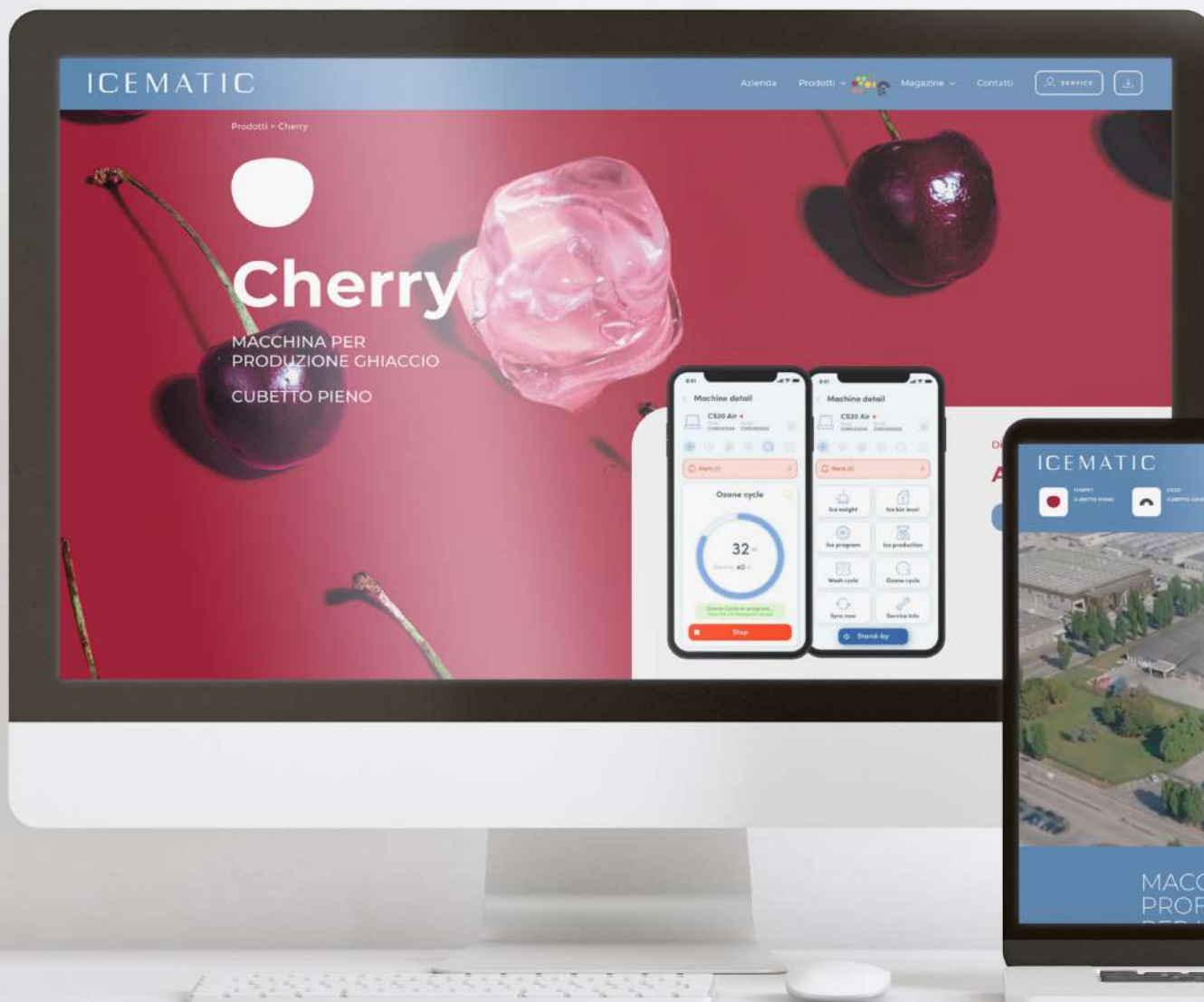
CHERRY
BRIGHT ICE CUBE

ALMOND
SCALE ICE

ATK
+LAB

in @
W US!

WEBSITE



SOCIAL MEDIA



Piace a [atk_lab_agency](#) e altri 9

icematic_ali 🍷 Cheers to the [#weekend](#)!
Always with style, with Icematic ice... altro

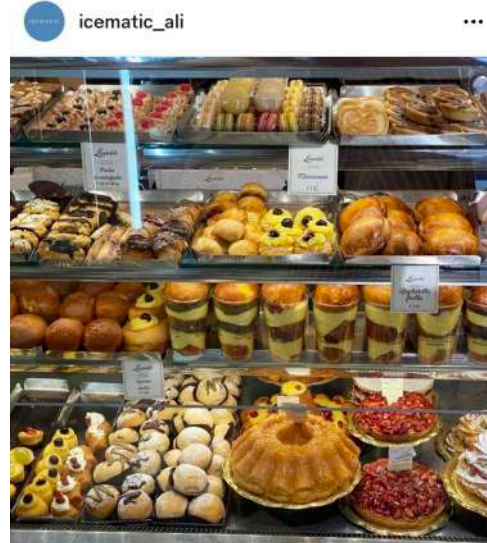
7 ottobre



Piace a [atk_lab_agency](#) e altri 9

icematic_ali È impossibile pensare al [#brunch](#) senza un [#cocktail](#) leggero e rinfrescante...
Scegliete una [#Mimosa](#) o un [#BloodyMary](#)... altro

3 ottobre



Piace a [atk_lab_agency](#) e altri 12

icematic_ali La storia della famiglia Infante a [#Napoli](#) è una storia di tradizione e bontà.
Noi di [#Icematic](#) siamo fieri di affiancare i... altro

Visualizza 1 commento

26 settembre



Piace a 20 persone

icematic_ali Among James Bond's favourite drinks, the [#Americano](#) is an aperitif cocktail with a strong and bitter taste... altro

19 settembre

LAURA SILLI
project manager
lsilli@atklab.com

—

ATK+LAB srl
Ateikon Internet & Multimedia

via B. Marcello 18
31100 Treviso (TV)

tel. +39 0422 452101
info@atklab.com

www.atklab.com

WHEN
VISION
BECOMES
SOLUTION